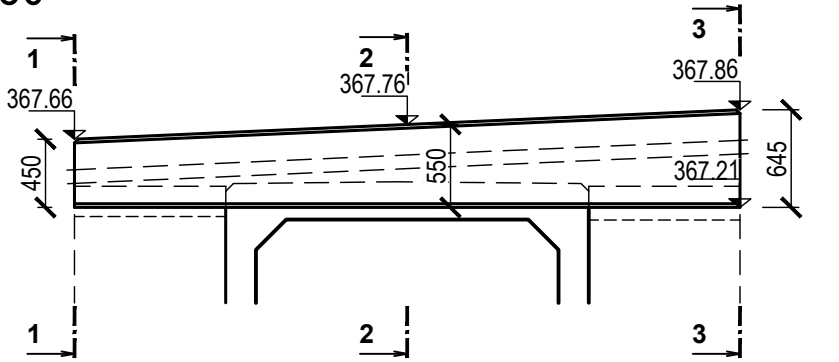


P 605 Propustek Straník u č.p. 59

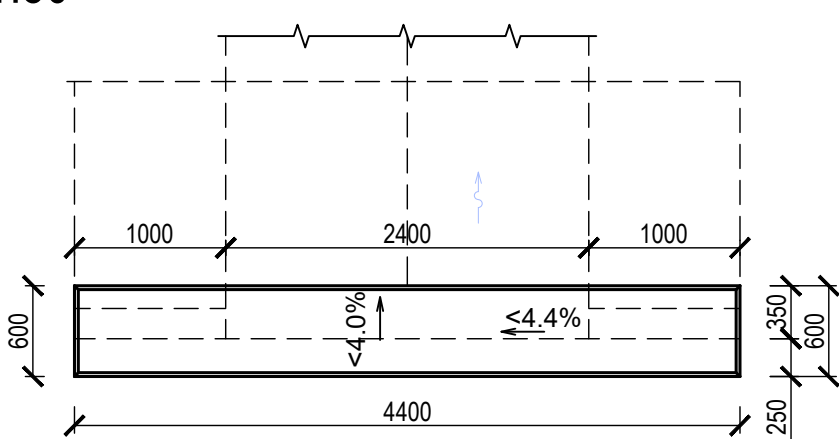
Výkres tvaru - Římsy

Tvar římsy - vtoková strana

Pohled 1:50

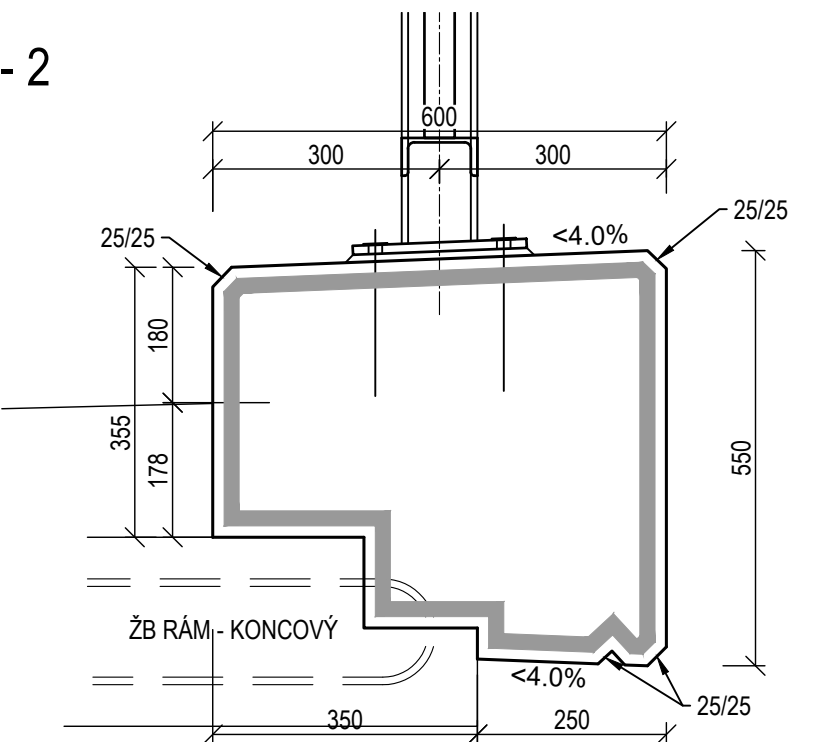


Půdorys 1:50



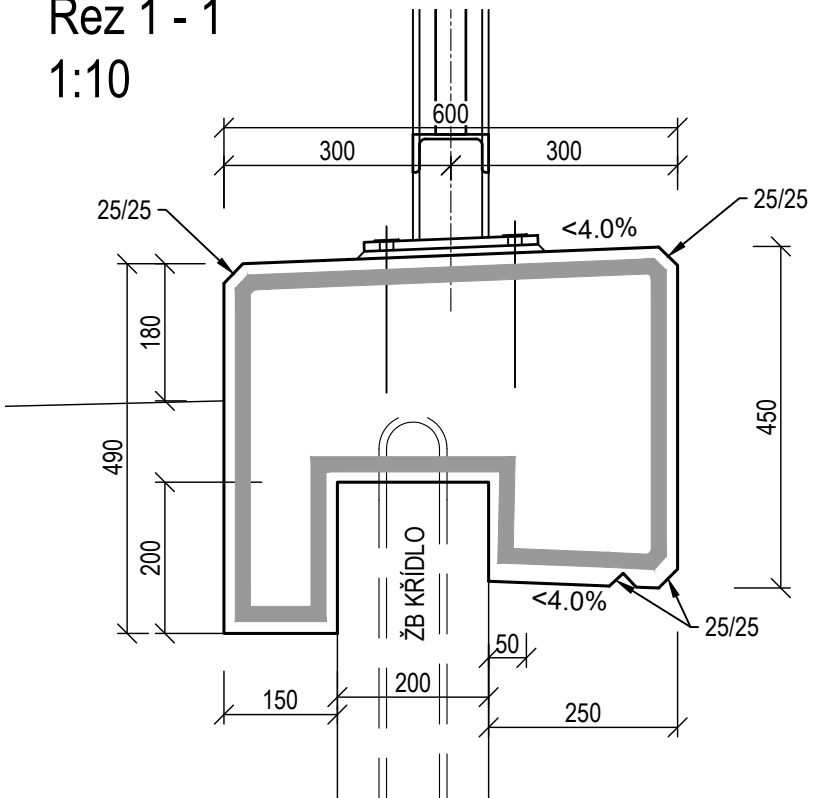
Řez 2 - 2

1:10



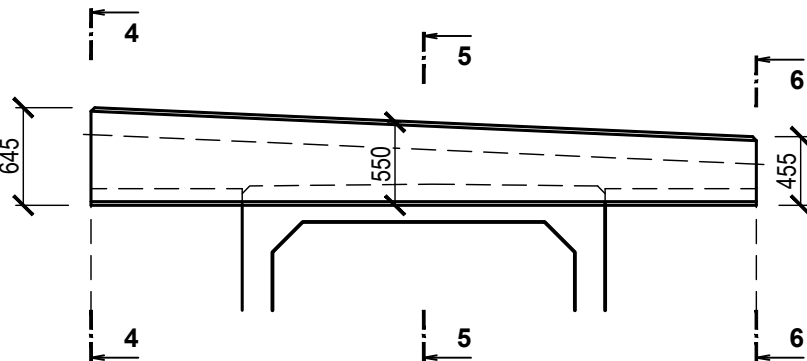
Řez 1 - 1

1:10

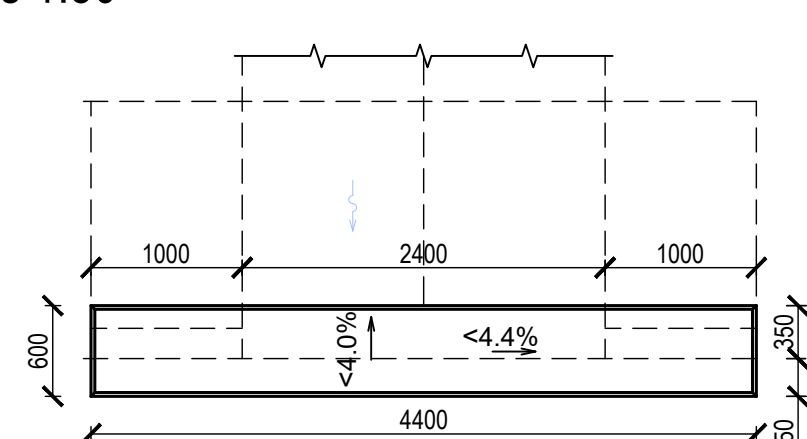


Tvar římsy - výtoková strana

Pohled 1:50

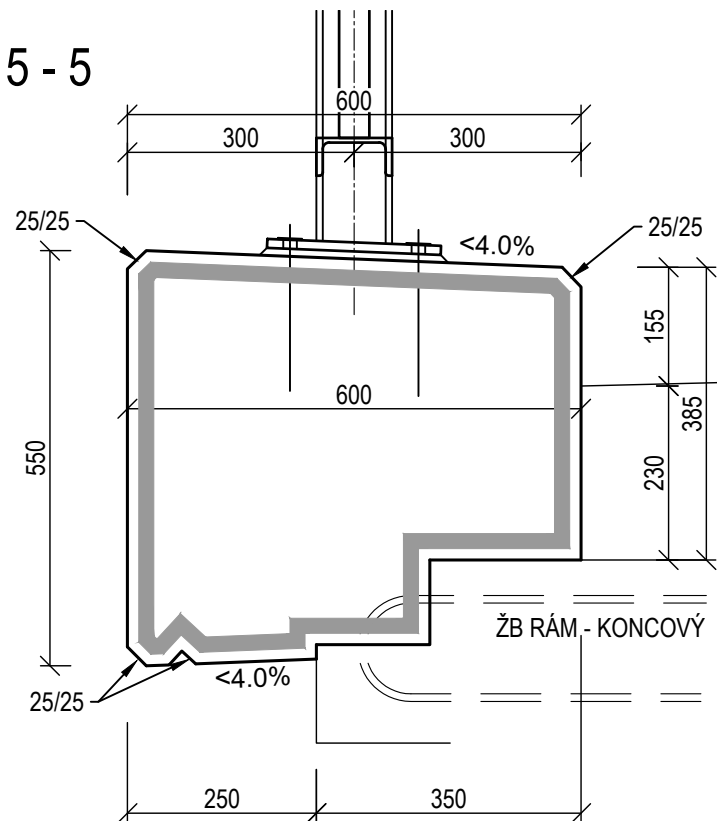


Půdorys 1:50



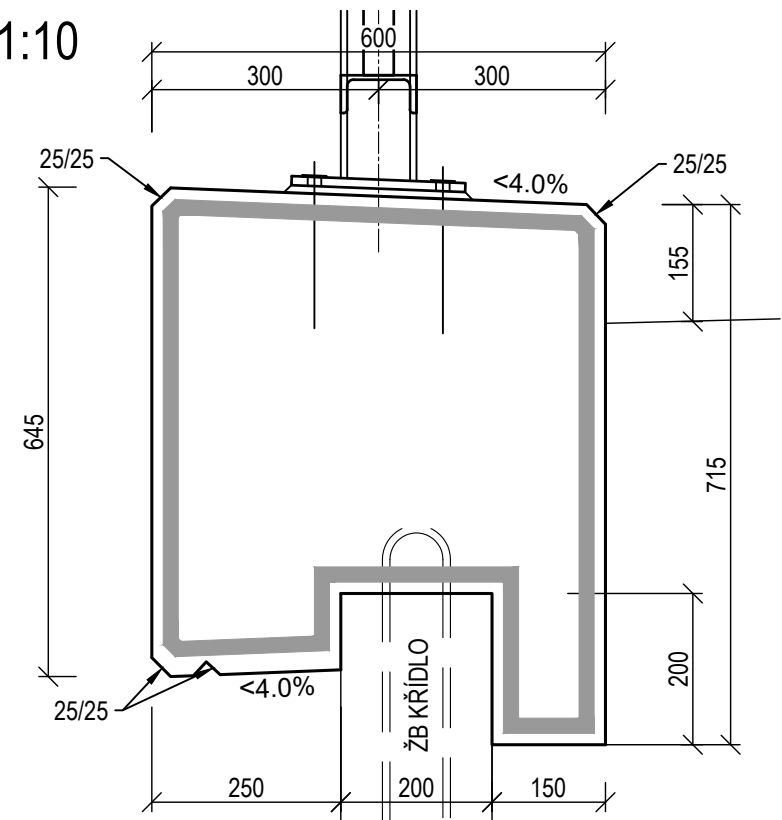
Řez 5 - 5

1:10



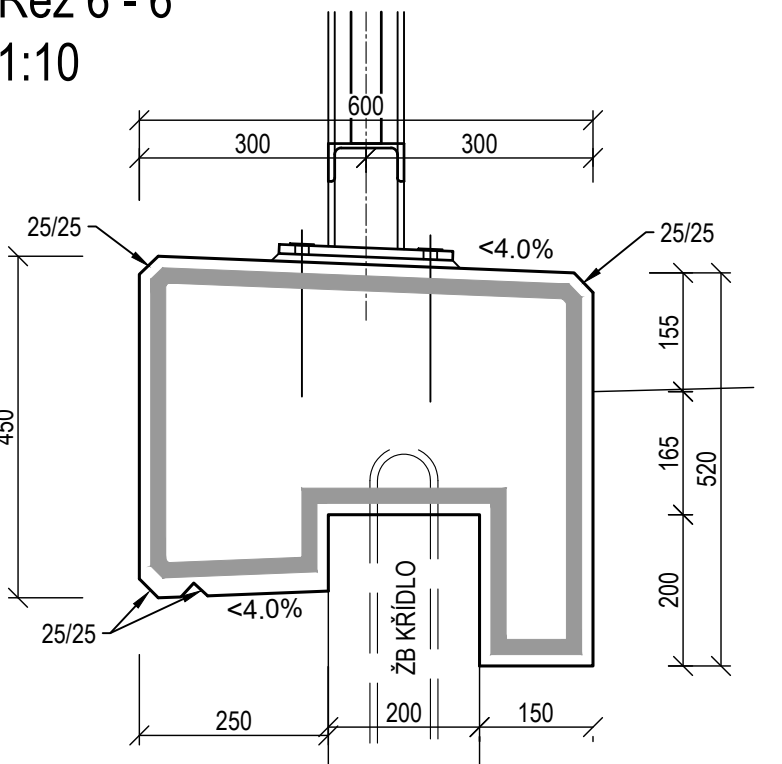
Řez 4 - 4

1:10



Řez 6 - 6

1:10



BETON - ŘÍMSY

BETON ČSN EN 206-1 A2, provzdušněný  
C 30/37-XF4-XD3 - Cl 0,2 - Dmax 32mm


Kubatura celkem  
ŘÍMSA pravá dl. římsy 4,40m 1,33m³  
ŘÍMSA levá dl. římsy 4,40m 1,36m³  
Kubatura celkem 2,69m³

VÝZTUŽ  
min. krytí 45 mm  
jmenovité krytí 55 mm  
Výztuž říms - betonářská výztuž B500B  
Betonářské podložky 4ks/m²

Kotvení římsy M30 á 2,0m nebo M24 á 1,0m z  
materiálu min. 6.8, případně z třminků z  
betonářské výztuže

ZMĚNA VÝKRESU :

Č. ZMĚNY	PŘEDMĚT ZMĚNY	ZMĚNU PROVEDL	PODPIS	DATUM ZMĚNY

		Tato dokumentace včetně všech příloh (s výjimkou dat poskytnutých objednatelem) je duševním vlastnictvím společnosti Geoengineering, spol. s r.o., Havlíčkovo nábreží 38, 702 00, Moravská-Ostrava. Objednatel této dokumentace je oprávněn ji využívat k účelům vyplývajícím z uzavřené smlouvy bez jakéhokoli omezení. Jiné osoby (jak fyzické, tak právnické) nejsou bez předchozího výslovného souhlasu objednatele oprávněny tuto dokumentaci ani její části jakkoli využívat, kopírovat (ani jiným způsobem rozmnožovat), nebo zpřístupnit dalším osobám.		
Vedoucí projektant :  Ing. Luděk Venclík	Kreslil	Ing. I. Ostradecký	<i>Ostradecký</i>	
	Projektant	Ing. I. Ostradecký		
	Kontroloval	Ing.D. Gromotovič	<i>Gromotovič</i>	
	Jednatel spol.	Ing. Bilan	<i>Bilan</i>	
Objednatel: Město Nový Jičín, Masarykovo nám. 1/1, 741 01 Nový Jičín		Zakázka č.	G-0224	Měřítka: 1:M
Stavba (místo) : P 605 Propustek Straník u č.p. 59		Datum	03/2025	
		Stupeň	ZDS	
		Formát	840x297	
		Seznam	G-0224	
Objekt : SO 101 Propustek Straník u č.p. 59		Část		
Název : Výkres tvaru - Římsy		D.1.1.2.9		